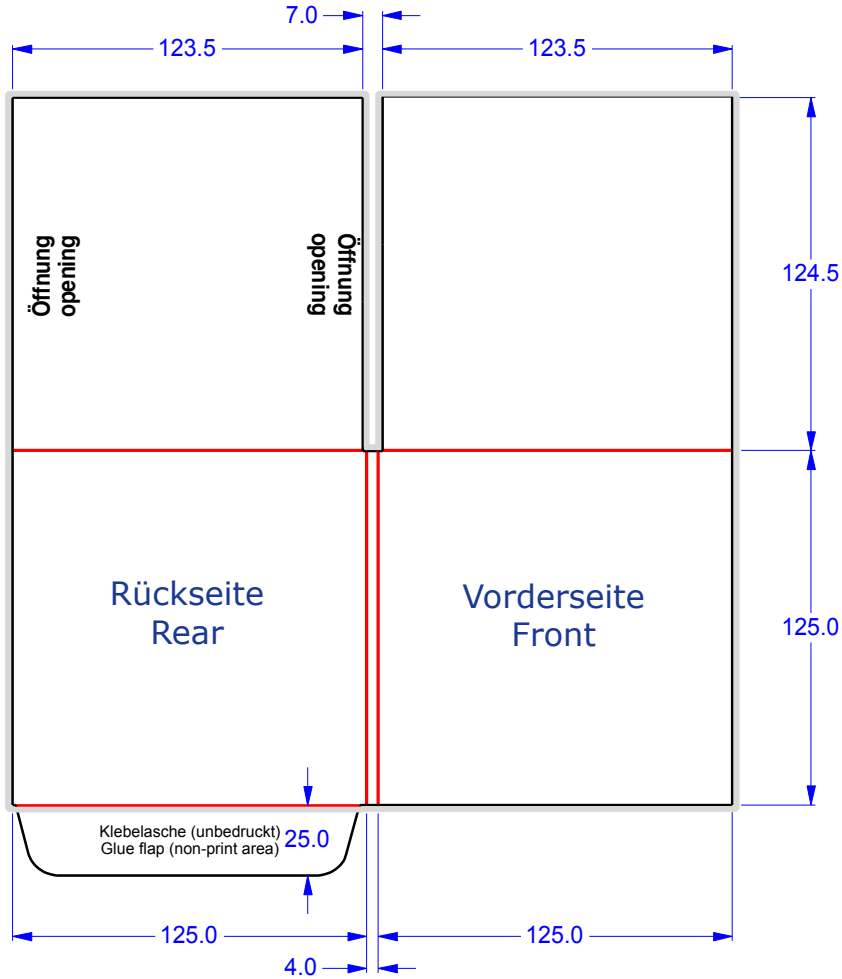


**SleevePac - 1 Sleeve
(ohne Griffloch)
Format: 125 x 4 x 125 mm
300 gr/qm Chromokarton
Offsetdruck + UV Glanzlack**



■ = 3 mm Beschnitt/Überfüllung

Spezifikationen - Offsetdruck - Verpackungen:

Unterstützte Programme:

- Quark Xpress 6.5 (Mac und Windows)
- Macromedia Freehand MX(Mac)
- Adobe In Design CS3 (Mac)
- Adobe PDF
- Adobe Illustrator Version 10 (PC), Version CS3 (Mac)

- Daten aus anderen Programmen können als EPS oder TIFF-Bilder übernommen werden.
- Auflösung von Bildern: Graustufen, Strichgrafiken oder Farbbilder min. 300dpi
- Schriften: Bitte in Kurven umwandeln oder als Dateien mitschicken, Kanten dürfen nicht abgesoftet sein, (min. 6 Punkt)
- Schriftgröße positiv mindestens 5 Punkt; negativ mindestens 6 Punkt

Allgemein:

- Verwenden Sie für kleine grafische Elemente (Linien, Schriften < 12 Punkt) nie mehr als 2 Farben!
- Wandeln Sie Schriften in Zeichenwege (Pfade) um, oder stellen Sie uns den Schriftfond zur Verfügung
- Löschen Sie grafische Elemente, die nicht zur Bedruckung gehören.
- Löschen Sie nicht benutzte Farben.
- Legen Sie dem Auftrag zur Kontrolle einen Musterausdruck bei bzw. bei digitaler Datenübermittlung ein PDF.
- Alle Farben in CMYK oder entsprechender Sonderfarbe, keine RGB- oder LAB-Farben.
- Abfallend gestaltete Seiten mit mindestens 3 mm Anschnitt versehen.
- Abstand der Hilfszeichen mindestens 3mm vom beschnittenen Endformat.

Bei Anlieferung „offener“ Daten ist zu beachten:

- Satzdatei (Indesign oder Quark X-Press) + eigene Ordner für alle verwendeten Schriften und Bilder.
- Alle Bilder im CMYK-Farbraum, keine RGB- oder LAB-Bilder, die Bilder müssen bei originaler Druckgröße mit 300 dpi aufgelöst sein.
- Kurze, eindeutige Filenamen, keine Sonderzeichen wie „+ - / ä ö ü !“ verwenden. Unterstrich (_) ist OK.
- Alle Daten in einem Ordner, der vor der Übertragung gepackt bzw. komprimiert wird (.sit-MAC, .zip-WINDOWS).
- Bitte liefern Sie uns zu jeder Datei einen entsprechenden Ausdruck, bei farbigen Produkten einen farbverbindlichen Proof.

Daten übertragen:

- CDR, DVD-R, Post
- E-mail an den jeweiligen Sachbearbeiter (max.20 MB)
- LINK zum Downloaden wird vom Kunden angegeben.

