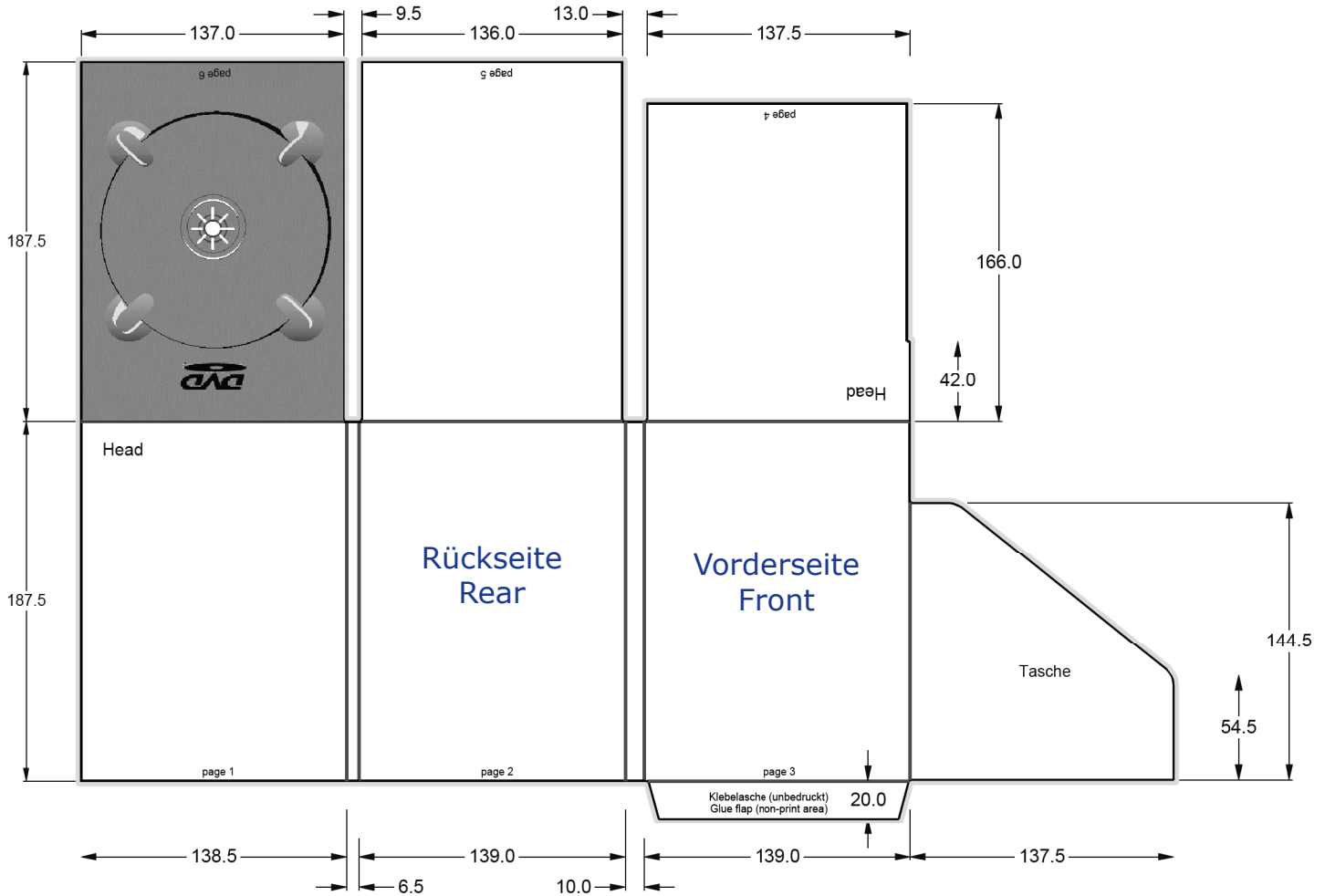


**DVDPac 6-seitig, 1 DVD-Tray  
 mit Pocket (Booklet max. 24 Seiten)  
 Format: 139 x 10 x 187,5 mm  
 300 gr/qm Chromokarton  
 Offsetdruck + UV Glanzlack**



■ = 3 mm Beschnitt/Überfüllung

**Produktinformationen zum DVDPac**

**Ausführung**

- \* mit Schlitzstanzung
- \* mit Pocket (zwei- oder dreiseitig geschlossen)
- \* mit Profilschlitz

**Trays**

- \* schwarz (standard)
- \* klarsicht (Clear)

**Booklet-Formate**

- \* in Schlitzstanzung / in Pocket = 120 x 180 mm
- \* eingeklebt = 136 x 186 mm

**Booklet-Stärke**

- Booklets in Schlitzstanzung
- = max. 2,0 mm starkes Booklet
- 0,5 mm 2 - 6 Seiten / 1,0 mm 8 - 16 Seiten / 2,0 mm 20 - 24 Seiten

- Booklets in Taschen
- = max. 2,5 mm starkes Booklet
- 0,5 mm 2 - 6 Seiten / 1,0 mm 8 - 16 Seiten / 2,0 mm 20 - 24 Seiten / 2,5 mm 28 - 32 Seiten

- eingeklebte Booklets
- eingeklebt = unbegrenzt
- Das Eigengewicht ist dabei zu berücksichtigen.
- 0,5 mm 2 - 6 Seiten / 1,0 mm 8 - 16 Seiten / 2,0 mm 20 - 24 Seiten / 2,5 mm 28 - 32 Seiten / 3,0 mm 36 - 52 Seiten
- (ab 48 Seiten sollte das Booklet klebegebunden sein)

**Kopfstellung**

- \* ohne Schlitzstanzung = Kopf an Kopf
- \* mit Schlitzstanzung = Fuss an Fuss

**schwarze Trays**

- \* Auf der Trayseite sollte rundum eine Überfüllung von 3 mm berücksichtigt werden.
- Unter dem Tray sollte mittig eine runde Fläche mit einem Durchmesser von min. 30 mm in Tiefe angelegt werden.

**clear Trays**

- \* Die genaue Position der DVD können Sie dem Template entnehmen.

**eingeklebte Booklets**

- \* Die Seite, auf der das Booklet eingeklebt wird, sollte mit einer Überfüllung von 10 mm angelegt werden.

