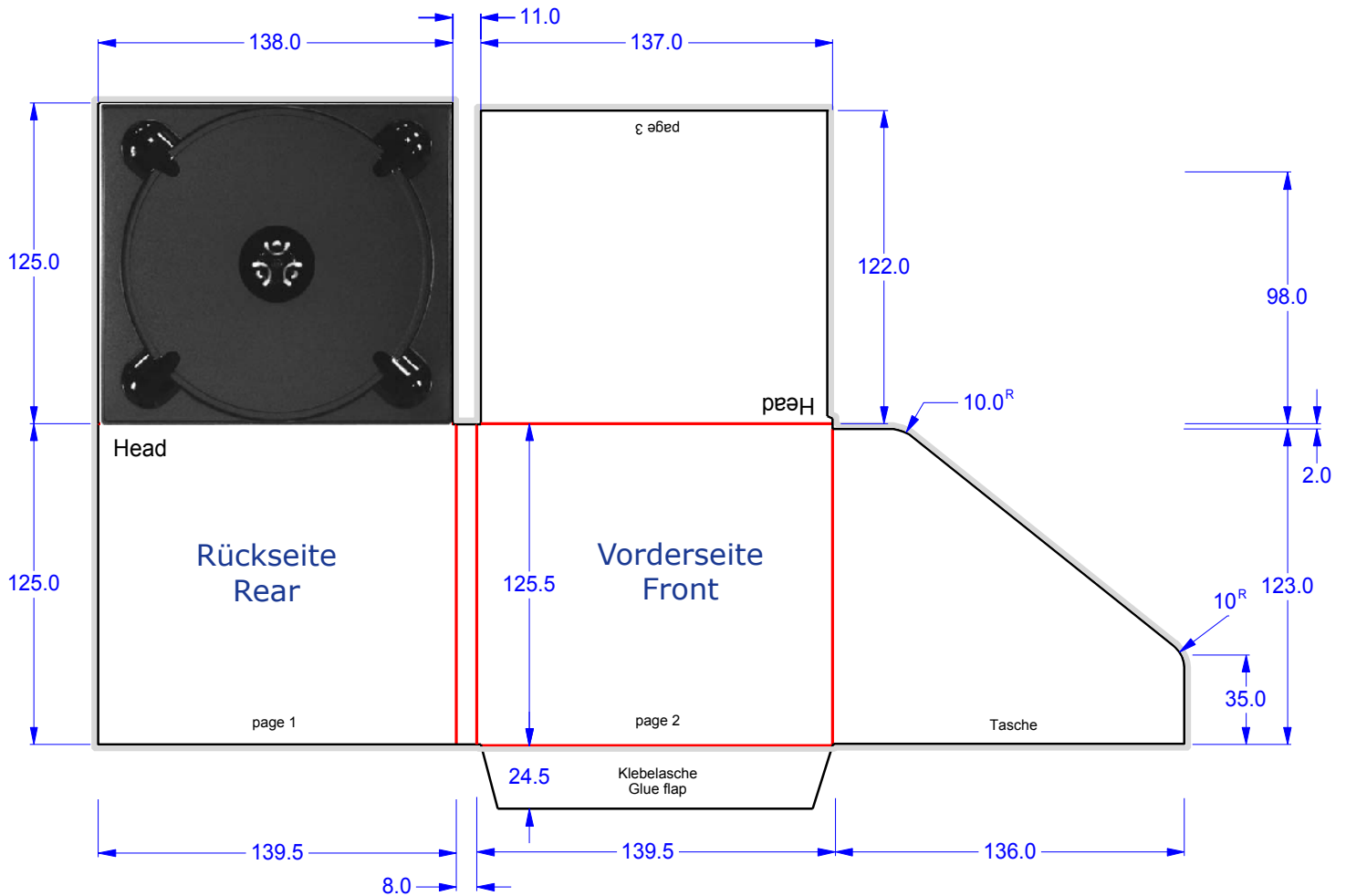


**DPac 4-seitig mit 1 Tray**  
**Tray auf Seite 4**  
**mit Pocket auf Seite 3**  
**300 gr/qm Chromokarton**  
**Offsetdruck + UV Glanzlack**



■ = 3 mm Beschnitt/Überfüllung

**allgemeine Produktinformationen zum DPac**

Ausführungen  
 mit Schlitzstanzung  
 mit Sleeve (Tasche beidseitig geöffnet)  
 mit Pocket (zwei- oder dreiseitig geschlossen)

Trays  
 schwarz (Standard)  
 klarsicht (Clear)  
 weiß  
 für 8 cm CDs

Booklet-Formate  
 in Schlitzstanzung = 121 x 120 mm  
 in Pocket = 121 x 120 mm  
 in Sleeve = 121 x 120 mm

Booklet-Stärke  
 Booklets in Schlitzstanzung  
 = max. 2,0 mm starkes Booklet  
 0,5mm 2 - 6 Seiten  
 1,0mm 8 - 16 Seiten  
 2,0mm 20 - 24 Seiten

Booklets in Pocket/Sleeve  
 = max. 2,0 mm starkes Booklet  
 (im Format 136 x 115 auch stärker möglich)  
 0,5 mm 2 - 6 Seiten / 1,0 mm 8 - 16 Seiten / 2,0 mm 20 - 24 Seiten / 2,5 mm 28 - 32 Seiten

Kopfstellung  
 ohne Schlitzstanzung = Kopf an Kopf  
 mit Schlitzstanzung = Fuss an Fuss  
 schwarze Trays  
 Auf der Trayseite sollte rundum eine Überfüllung von 3 mm berücksichtigt werden.  
 Unter dem Tray sollte mittig eine runde Fläche mit einem Durchmesser von min. 30 mm in Tiefe angelegt werden.

