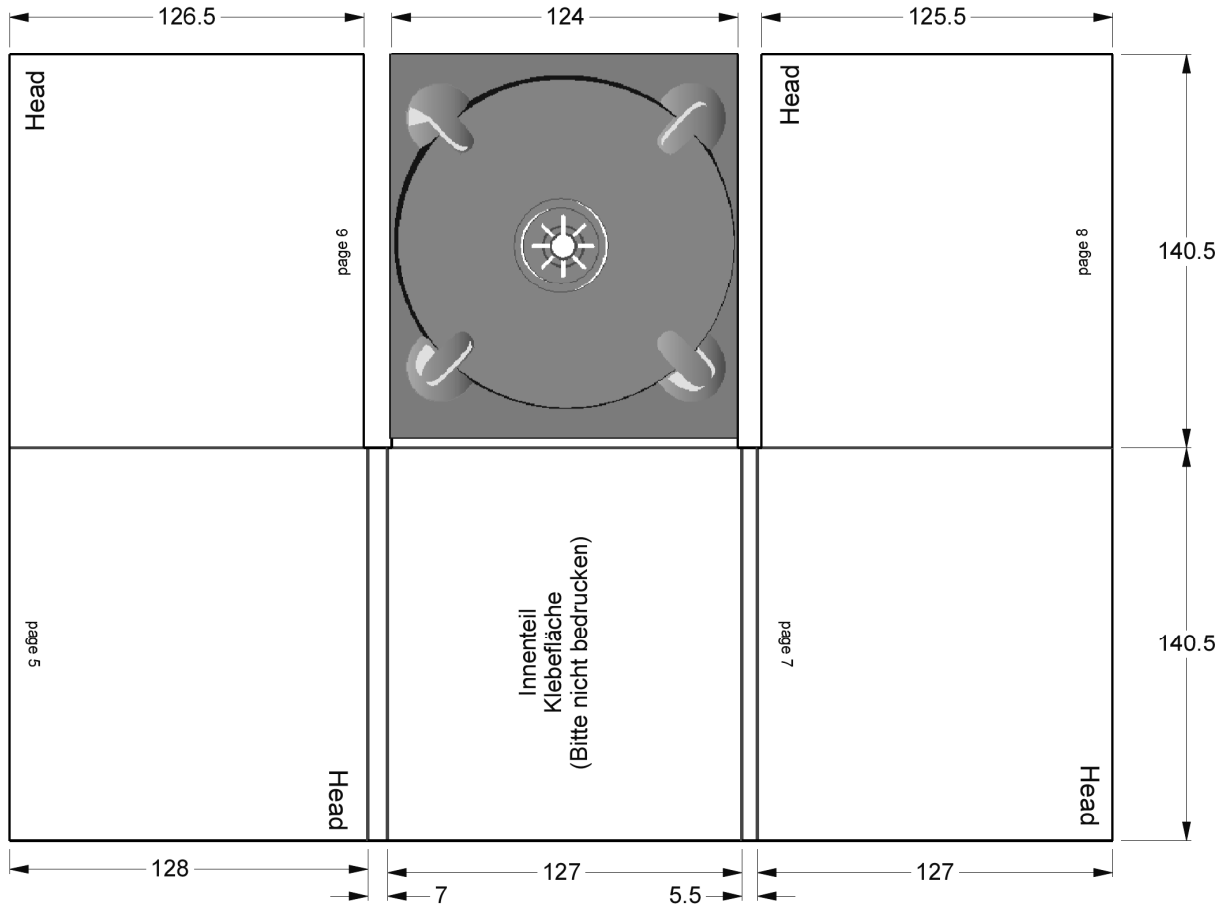


DPac 10-seitig 1 Tray
Kreuzform - Teil B
 Das Produkt besteht aus einem
Außenteil (= Teil A) und einem Innenteil (= Teil B)
Format: 140,5 x 7 x 128 mm
300 gr/qm Chromokarton
Offsetdruck + UV Glanzlack



■ = 3 mm Beschnitt/Überfüllung

Produktinformationen zum DPac

Ausführung

- * mit Schlitzstanzung
- * mit Sleeve (Tasche beidseitig geöffnet)
- * mit Pocket (zwei- oder dreiseitig geschlossen)

Trays

- * schwarz (Standard) / klarsicht (Clear) / weiß
- * für 8 cm CDs

Booklet-Formate

- * in Schlitzstanzung / in Pocket / in Sleeve = 121 x 120 mm
- * eingeklebt = 136 x 124 mm

Booklet-Stärke

Booklets in Schlitzstanzung
 = max. 2,0 mm starkes Booklet
 0,5 mm 2 - 6 Seiten / 1,0 mm 8 - 16 Seiten / 2,0 mm 20 - 24 Seiten

Booklets in Pocket/Sleeve
 = max. 2,5 mm starkes Booklet
 0,5 mm 2 - 6 Seiten / 1,0 mm 8 - 16 Seiten / 2,0 mm 20 - 24 Seiten / 2,5 mm 28 - 32 Seiten

eingeklebte Booklets

eingeklebt = unbegrenzt

Das Eigengewicht ist dabei zu berücksichtigen.

0,5 mm 2 - 6 Seiten / 1,0 mm 8 - 16 Seiten / 2,0 mm 20 - 24 Seiten / 2,5 mm 28 - 32 Seiten / 3,0 mm 36 - 52 Seiten
 (ab 48 Seiten sollte das Booklet klebegebunden sein)

Kopfstellung

- * ohne Schlitzstanzung = Kopf an Kopf
- * mit Schlitzstanzung = Fuss an Fuss

schwarze Trays

- * Auf der Trayseite sollte rundum eine Überfüllung von 3 mm berücksichtigt werden.
- Unter dem Tray sollte mittig eine runde Fläche mit einem Durchmesser von min. 30 mm in Tiefe angelegt werden.

clear Trays

- * Die genaue Position der CD können Sie dem Template entnehmen.

eingeklebte Booklets

- * Die Seite, auf der das Booklet eingeklebt wird, sollte mit einer Überfüllung von 10 mm angelegt werden.

