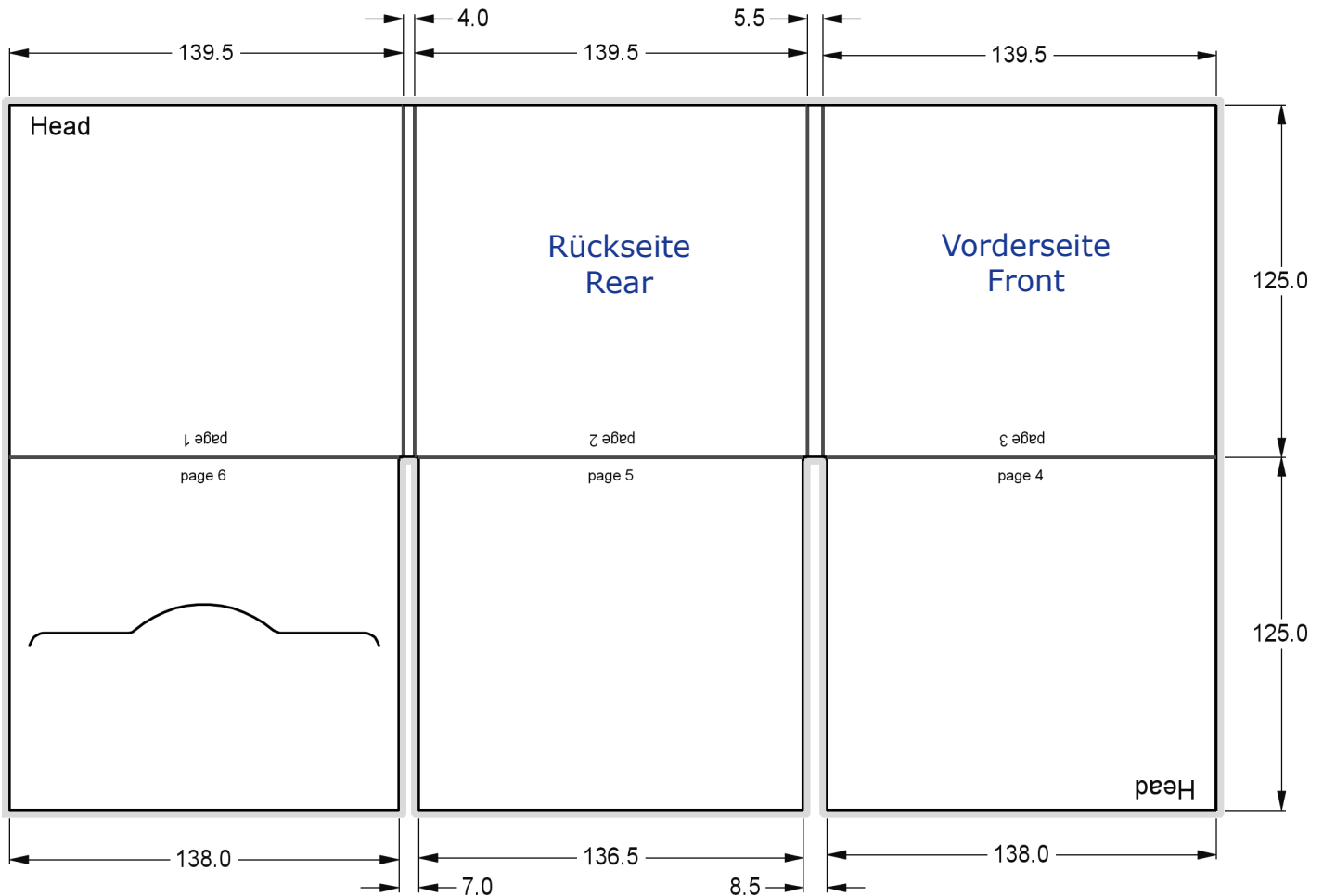


**ProfilePac 6-seitig  
 für 1 CD/DVD  
 Format: 139,5 x 5,5 x 125 mm  
 300 gr/qm Chromokarton  
 Offsetdruck + UV Glanzlack**



■ = 3 mm Beschnitt/Überfüllung

**Produktinformationen zum ProfilePac**

**Ausführung**

- \* mit Sleeve (Tasche beidseitig geöffnet)
- \* mit Pocket (zwei- oder dreiseitig geschlossen)

**Booklet-Formate**

- \* in Schlitzstanzung / in Pocket / in Sleeve = 121 x 120 mm
- \* eingeklebt = 136 x 124 mm

**Booklet-Stärke**

- Booklets in Schlitzstanzung
- = max. 2,0 mm starkes Booklet
- 0,5 mm 2 - 6 Seiten / 1,0 mm 8 - 16 Seiten / 2,0 mm 20 - 24 Seiten

- Booklets in Taschen
- = max. 2,5 mm starkes Booklet
- 0,5 mm 2 - 6 Seiten / 1,0 mm 8 - 16 Seiten / 2,0 mm 20 - 24 Seiten / 2,5 mm 28 - 32 Seiten

- eingeklebte Booklets
- eingeklebt = unbegrenzt
- Das Eigengewicht ist dabei zu berücksichtigen.
- 0,5 mm 2 - 6 Seiten / 1,0 mm 8 - 16 Seiten / 2,0 mm 20 - 24 Seiten / 2,5 mm 28 - 32 Seiten / 3,0 mm 36 - 52 Seiten
- (ab 48 Seiten sollte das Booklet klebegebunden sein)

- Umschlag = 170g Bilderdruck
- Inhalt = 100g Bilderdruck
- geheftet, Heftdraht = 26µ

**Kopfstellung**

- \* generell = Fuss an Fuss

**eingeklebte Booklets**

- \* Auf der Seite, wo das Booklet eingeklebt werden soll, sollte eine Überfüllung von 10 mm rundum berücksichtigt werden.

